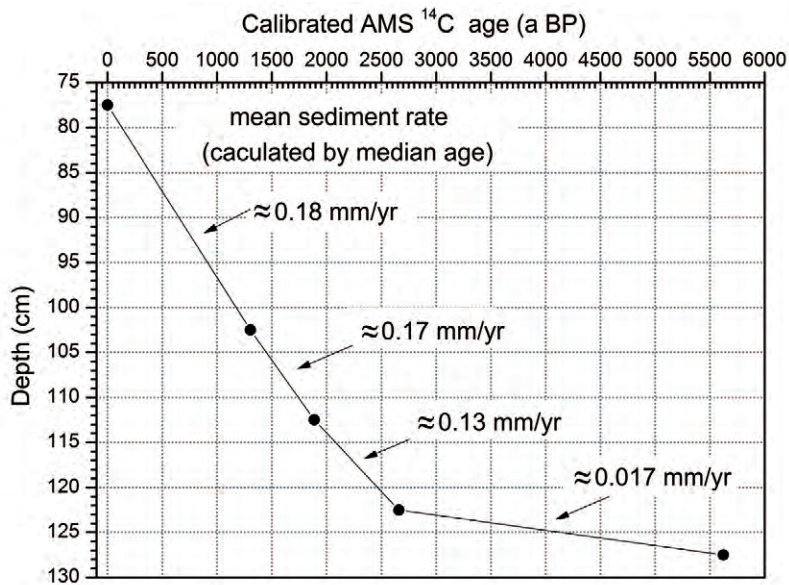
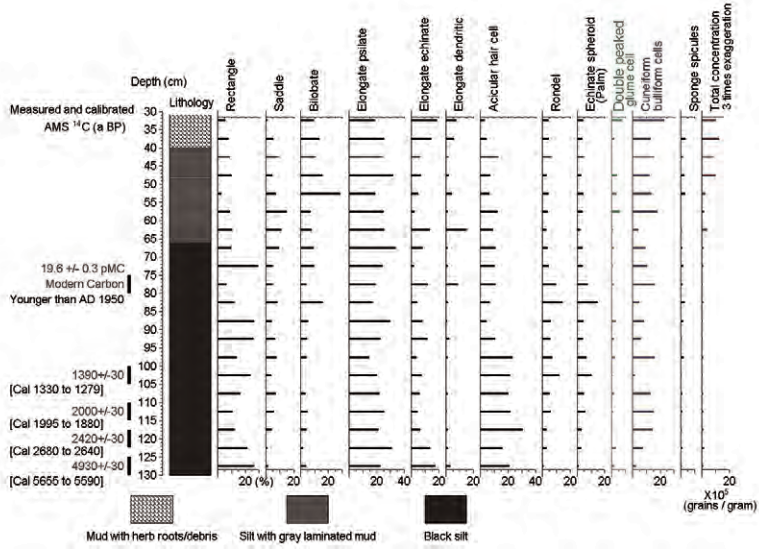


海南岛万宁WN1钻孔¹⁴C测年
(吴妍供图)



海南岛万宁WN1钻孔植硅体图谱 (吴妍供图)



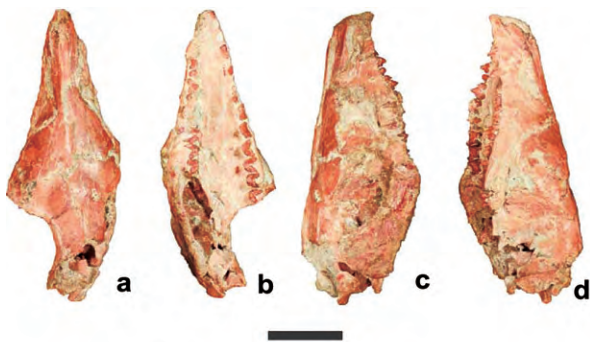
我国辽宁发现早白垩世的哺乳动物新属种

2016年5月24日出版的《科学报告》(Scientific Reports)报道了中科院古脊椎所和临沂大学科研团队合作研究的发现于早白垩世热河生物群的哺乳动物新属种——罗氏晚萌

齿兽 (*Anebodon luoi*)。化石是对齿兽类的基干物种，臼齿数目比之前发现的同属对齿兽的张和兽和毛兽少，与现生兽类相同，表明现生兽类的齿式在早白垩世就已经形成，为人们研究现代兽



罗氏晚萌齿兽头骨复原(史爱娟绘)



罗氏晚萌齿兽头骨背视(a)、腹视(b)、右侧视(c)和左侧视(d) (毕顺东供图)

类的演化关系和牙齿同源性提供了关键证据。

新标本发现于辽宁陆家屯早白垩世义县组,距今1.25亿年,是一件三维保存带有下颌的头骨化石。之前发现于辽西的张和兽和毛兽化石都是压扁的板状化石,缺失关键的头骨特征,罗氏晚萌齿兽首次描述了对齿兽的头骨形态学特征。对齿兽基干物种被认为是中生代哺乳动物类群真三尖齿兽、多瘤齿兽和现生兽类的祖先类型,新的头骨特征对研究中生代哺乳动物和现生兽类的系统发育关系和性状极性有着重要意义。

(原文作者: 毕顺东)

马坝人头骨研究取得新进展

最新一期出版的《美国体质人类学》发表了中国科学院古脊椎动物与古人类研究所吴秀杰研究员与西班牙人类演化中心Emiliano Brunner教授合作完成的“马坝人头骨内部解剖结构”论文。他们采用高分辨率CT技术,对

马坝人的额窦、眼窝、颅内模进行了3D复原和研究,对马坝人的演化研究取得了新进展。

马坝人头骨化石发现于1958年,马坝人的生存年代为距今30~13万年前。与马坝人头骨伴生的,还发现了一些灭绝的和现生的哺乳动